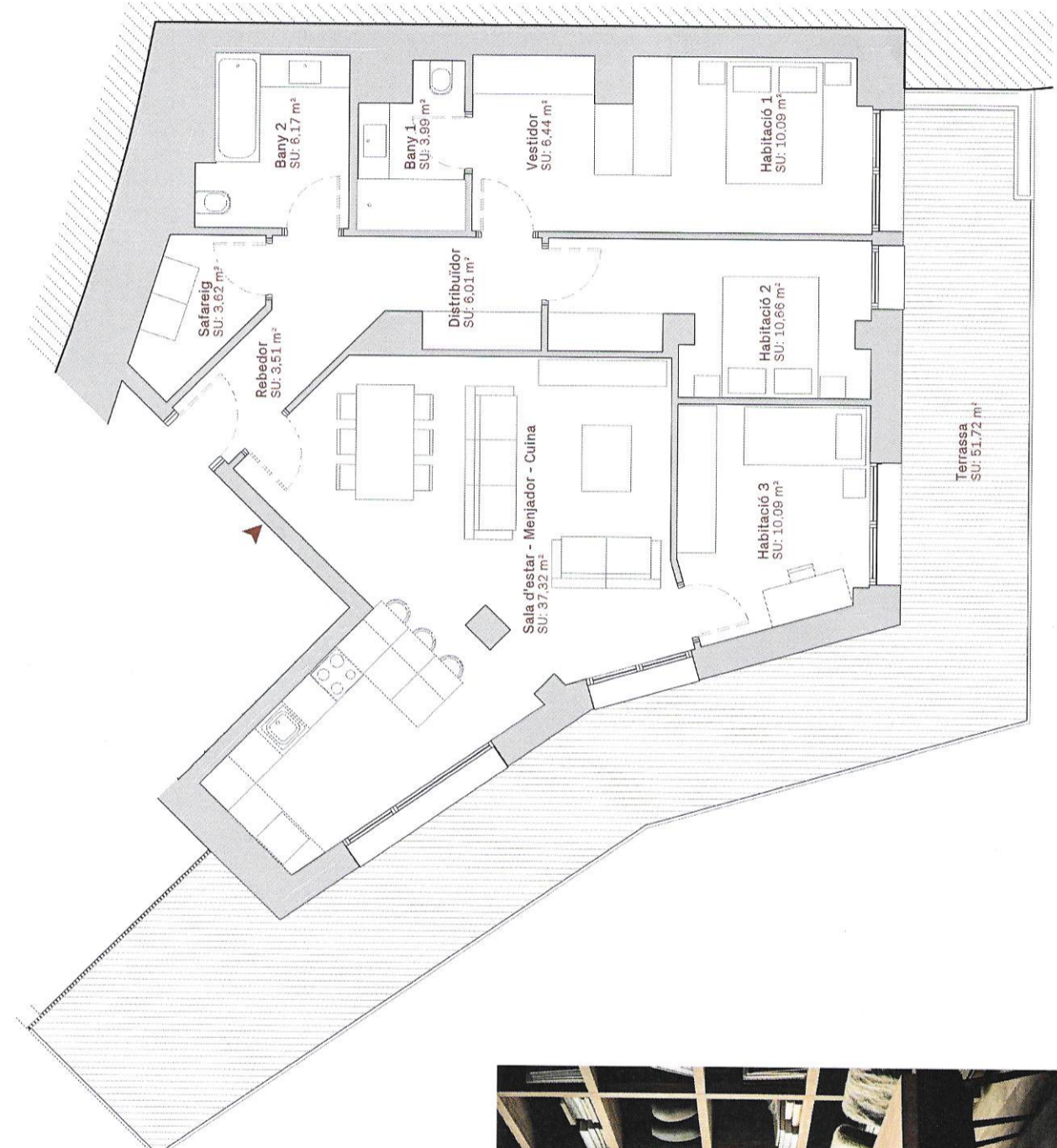




HABITATGE -3A
3 habitacions

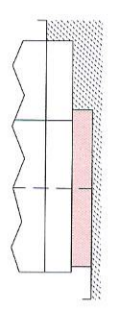
183,69 m²



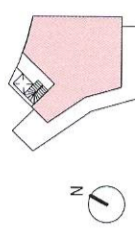
MIRADOR DE LA TURERA

EDIFICI PLURIFAMILIAR D'HABITATGES
Carrer de la Turera 14,
Urbanització la Turera de Somàs,
AD300 Ordino

ESQUEMA SECCIÓ



ESQUEMA PLANTA



IDENTIFICACIÓ DE L'HABITATGE

Planta: -3
Porta: A

RESUM DE SUPERFÍCIES

Superfície construïda interior: 127,47 m²
 Superfície construïda exterior: 53,88 m²
 Superfície construïda (+ZC)*: 154,67 m²
 *La superfície construïda (+ZC) inclou la superfície construïda interior de l'habitatge, així com la part proporcional de la superfície construïda de les zones comunes de l'edifici.

ESCALA DEL PLÀNOL



Nota 1: Plànol orientatiu amb caràcter informatiu i no vinculant. Subjecte a possibles modificacions per necessitats d'obra, requisits de l'Administració o decisions tècniques durant el desenvolupament del projecte. El mobiliari és indicatiu i només serveix a efectes d'escala i ordenació.

Nota 2: Imatges orientatives dels espais interiors

Habitatge -3A



C16