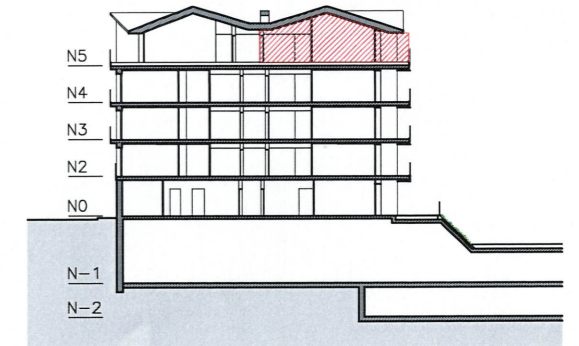
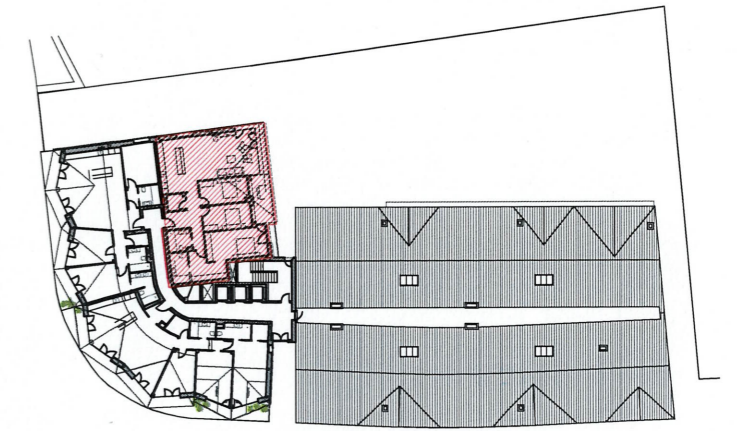


 Mobiliari inclòs en projecte.

 PROJECTE D'HABITATGES ELS REFUGIS CANILLO. ANDORRA



NIVELL 5 - PORTA TERCERA (ÀTIC)

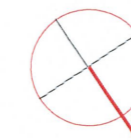
E-M-C	Sala-Menjador-Cuina	50,2 m ²
H1	Habitació 1	28,7 m ²
H2	Habitació 2	12,6 m ²
H3	Habitació 3	12,5 m ²
B1	Bany 1	6,1 m ²
B2	Bany 2	5,3 m ²
SF	Safareig	3,2 m ²
R	Rebedor	4,4 m ²
P	Pas	7,3 m ²

SUPERFÍCIE ÚTIL HABITATGE 130,3 m²

T Terrassa 18,5 m²

TOTAL SUPERFÍCIE ÚTIL HABITATGE 148,8 m²

SUPERFÍCIE CONSTRUÏDA INTERIOR 151,4 m²
(no inclou terrasses)



* Les superfícies útils es poden veure lleugerament modificades durant el desenvolupament del projecte executiu amb les definicions dels tamanyes de pilars i patis instal·lacions.

HABITATGE NIVELL 5 - 3a (ÀTIC)

0 0.5 1 2 1:75 Din A3