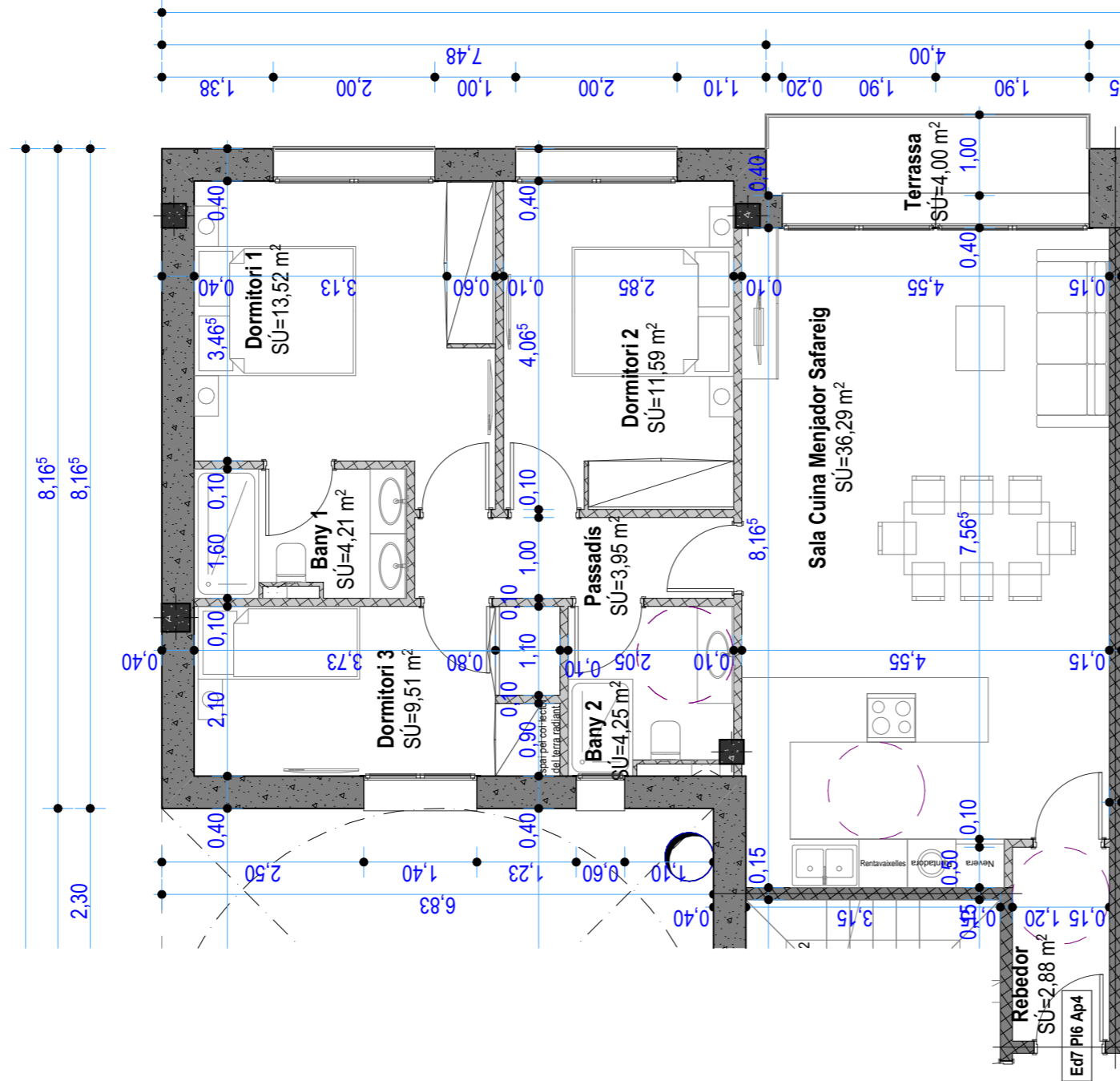
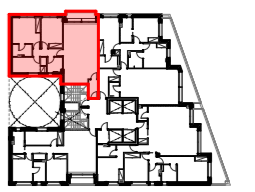


Ed7 PI06 Ap4 (s/Terr.)
SC=101,88 m²

Ed7 PI06 Ap4 (a/Terr.)
SC=105,88 m²



Planta 6 Edifici 7



Secció



Nota: Aquest plànol es orientatiu. Poden haver variacions en el transcurs de l'obra.



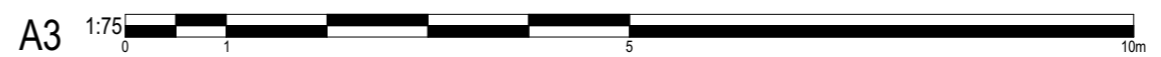
TALLER D'ARQUITECTURA
Carles Puig Montanya

Immobilària Cinc Estrelles, SL

Conjunt de 4 Edificis - Edifici 7

Edifici 7 Planta 6 Apartament 4

Carrer del Consell General - Andorra la Vella - AD500 - Principat d'Andorra



03/10/2024

JB Ed4567
7PV Ed7-33