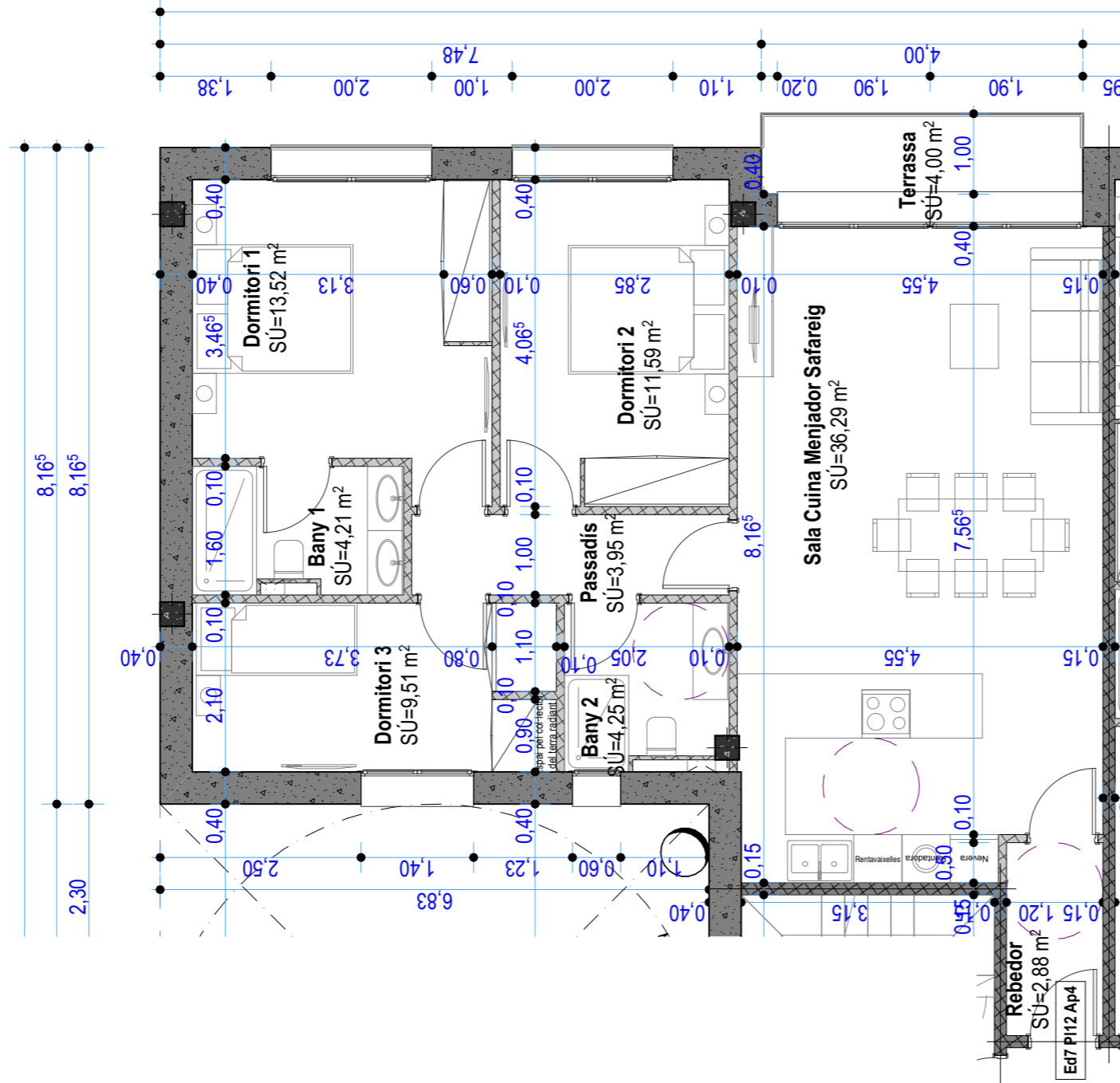
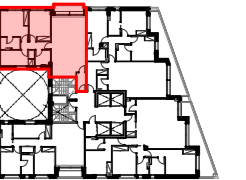


Ed7 PI12 Ap4 (s/Terr.)
SC=101,88 m²

Ed7 PI12 Ap4 (a/Terr.)
SC=105,88 m²



Planta 12 Edifici 7



Secció



Nota: Aquest plànol es orientatiu. Poden haver variacions en el transcurs de l'obra.



TALLER D'ARQUITECTURA
Carles Puig Montanya

Immobilària Cinc Estrelles, SL

Conjunt de 4 Edificis - Edifici 7

Carrer del Consell General - Andorra la Vella - AD500 - Principat d'Andorra



Edifici 7 Planta 12 Apartament 4

03/10/2024

JB Ed4567
7PV Ed7-56